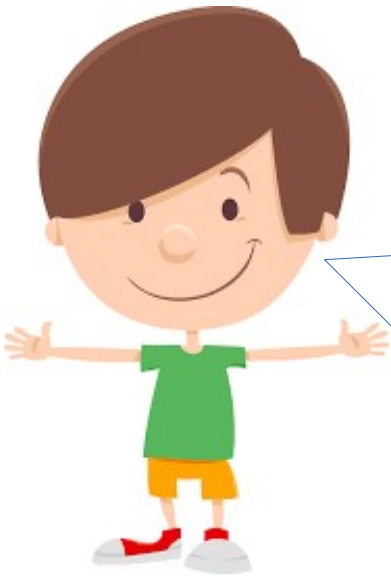


Réviser la conjugaison



Choisis un temps que tu veux réviser : le présent, le futur, l'imparfait...

Lance **le dé des constellations** pour avancer sur les cases.

Lance **le dé des pronoms personnels** pour conjuguer le verbe.

Si tu as réussi, reste sur ta case! Sinon...

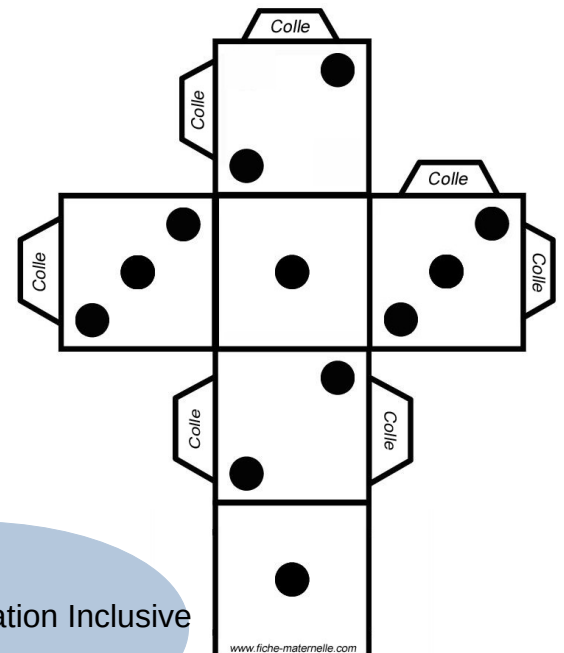
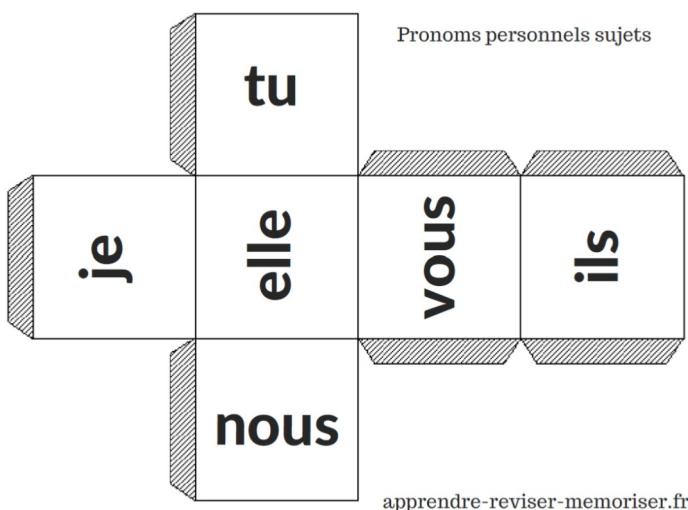
1- Complète les cases avec les verbes à l'infinif que tu dois réviser.

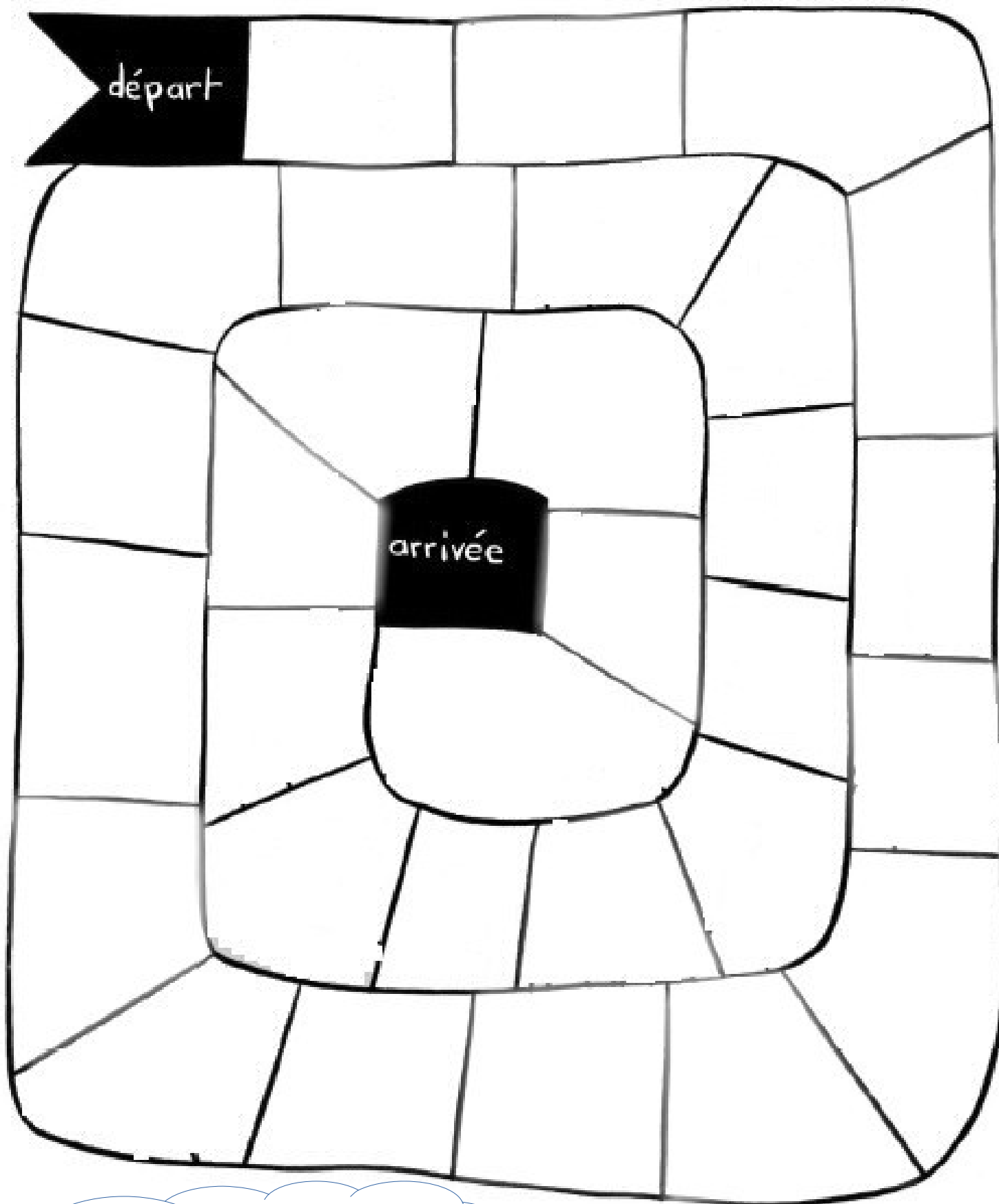
2- Tu peux ajouter des cases "pièges" comme sur un jeu de l'oie traditionnel : le puits, la prison, relance le dé, ou encore : avance de 3 cases, recule de 3 cases...

3- Découpe, plie et colle pour fabriquer le dé des pronoms personnels.

4- Prévois les corrections (mémo, classeur...) pour vérifier ta réponse et un dé des constellations.

Tu peux jouer!





Tu peux aussi réviser les tables

