

Accueil du portail > Enseigner avec le numérique

Enseigner avec le numérique

Élément clé de la refondation de l'École, la diffusion des usages du numérique dans l'enseignement constitue un puissant levier de modernisation, d'innovation pédagogique et de démocratisation du système scolaire. Elle est également un formidable outil d'inclusion des enfants en situation de handicap. La direction du numérique pour l'éducation assure la mise en place et le déploiement du service public du numérique éducatif. Elle dispose d'une compétence générale en matière de pilotage et de mise en oeuvre des systèmes d'information. Par son origine, son ambition, ses missions et son organisation, elle incarne la stratégie numérique du ministère, un enjeu majeur pour l'école et la réussite des élèves.

Actualités du numérique

- **Toute l'actualité**



La rentrée 2019 avec le Gestionnaire d'Accès aux Ressources (GAR)

Le « gestionnaire d'accès aux ressources » (GAR) permet l'accès des élèves et des enseignants à leurs ressources numériques et services associés via un espace numérique de travail (ENT) ou un équipement mobile.

Lancement des TraAM 2020-2021

L'appel à candidature des travaux académiques mutualisés (TraAM) 2020-2021 est lancé. Les académies ont jusqu'au 4 octobre 2020 pour y répondre.

Nouvelle version du guide d'accompagnement du cadre de référence des compétences numériques

Le document d'accompagnement pour mettre en œuvre le cadre de référence des compétences numériques a été actualisé.

Formation au et par le numérique



Culture numérique



M@gistère

Sites, portails et lettres d'information

Le numérique dans le premier degré

Le référentiel CNIL de formation des élèves à la

protection des données personnelles

Education aux médias et à l'information

Brevet informatique et internet au lycée (B2i)

Internet responsable

A2RNE

Espace numérique de travail



Qu'est-ce qu'un ENT?

Usages des ENT

Schéma directeur des ENT (SDET)

Déploiement des ENT

Accompagnement des projets ENT

Journées d'échanges autour des ENT

Développer le numérique pédagogique



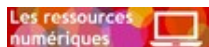
Appels à projets numériques

Soutien à la production et à la diffusion

**Normes et standards pour les ressources
pédagogiques**

Partenariats publics et privés

Ressources numériques pour l'école



**Banque de ressources numériques pour l'Ecole
(BRNE cycles 3 et 4)**

Eduthèque: un portail de ressources numériques

**ETINCEL : la culture technique et industrielle à
l'école**

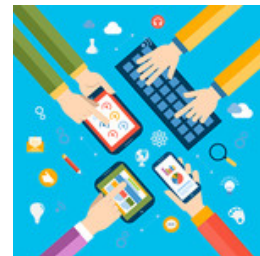
Acquérir des ressources numériques pour l'Ecole
**Soutien à la production et à la diffusion de
ressources**

Numérique et handicap

SIENE (SVT)

Manuels numériques

Pratiques pédagogiques avec le numérique



**Équipements individuels mobiles : exemples
d'utilisations**

EDU'base (1er & 2nd degré)

Travaux académiques mutualisés (TraAm)

Apprentissages et ressources sonores

Apprendre avec le jeu numérique

Usages des manuels numériques via l'ENT

Le numérique en établissement

Événements du numérique éducatif



ENT

Collèges connectés

Normes et standards pour l'équipement

Equipement et organisation du numérique

Indicateurs et pilotage dans le domaine du numérique

Espace CyberBase Ecoles

Archicl@sse



- **Accéder à la liste des événements**

Politiques éducatives et partenariats



Mission d'incubation

Soutien à la production et à la diffusion

Appel à projets numériques

Le profil d'application ScoLOMFR

Partenariats publics et privés

Comité des partenaires

LETTRES Édu_NUM



Lettres Edu_Num 1er degré

Lettres Edu_Num 2nd degré

Lettres Edu_Num thématiques

Réseaux et interlocuteurs pour le numérique



- **Accéder à la liste des réseaux et interlocuteurs**

