

Webinaire

Le CRCN et Pix : développer et valoriser les compétences numériques des élèves.



Vendredi 26 mars 2021



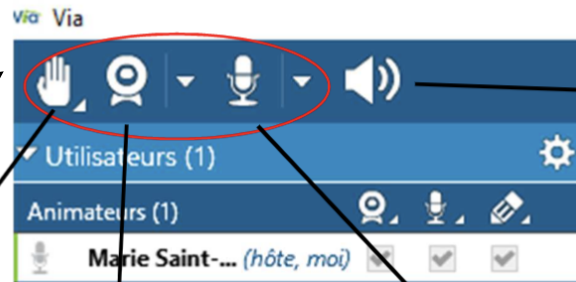
15h30



Accueil

Communiquer avec Via

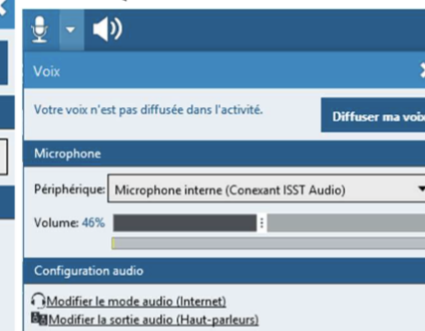
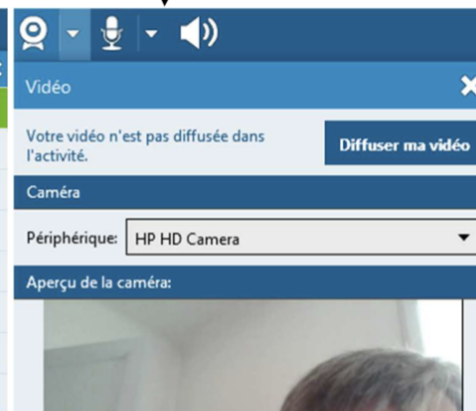
La barre en haut à gauche vous permet de configurer le son et la caméra et d'interagir par des symboles avec les participants.



Vérifiez que le son est activé. Si ce symbole



apparaît, vous êtes en sourdine et vous n'entendrez rien.



Cliquez sur « Diffuser ma vidéo ».

Vérifiez bien que le bon périphérique est sélectionné.

Cliquez sur « Diffuser ma voix ».

Vérifiez que le bon périphérique est sélectionné et réglez le volume.

Sommaire

1. Le dispositif Pix :

Qu'est-ce que Pix ? Comment fonctionne la plateforme pix.fr ?

2. Le CRCN :

Qu'est-ce que le Cadre de Référence des Compétences Numériques ?

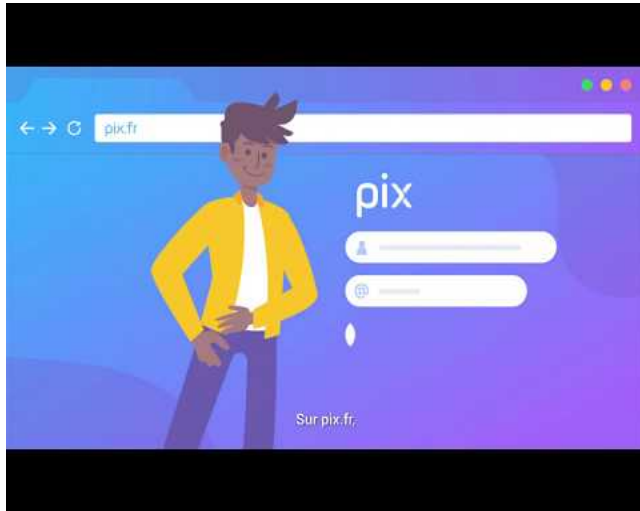
3. Développer les compétences des élèves :

Comment articuler Pix à une séquence pédagogique ? Comment utiliser Pix Orga ?

4. La certification :

Pourquoi et comment faire passer la certification Pix à nos élèves ?

Qu'est-ce que Pix ?



Vidéo de présentation :

<https://www.youtube.com/watch?v=1B8fBmLlsh8>

- Un service **100% public et gratuit** initié dans le cadre du dispositif **Startup d'État** en 2016 accessible sur le site <https://pix.fr>

MINISTÈRE
DE L'ÉDUCATION
NATIONALE
ET DE LA JEUNESSE
Liberté

MINISTÈRE
DE L'ENSEIGNEMENT
SUPÉRIEUR,
DE LA RECHERCHE
ET DE L'INNOVATION
Liberté

UOH
université ouverte des humanités

CNED
CONNECTÉ À VOTRE AVENIR

le cnam

UNIVERSITÉ DE STRASBOURG

- Un dispositif permettant à **tout citoyen**, tout le long de la vie :
 - ✓ **d'évaluer**,
 - ✓ **de développer**
 - ✓ **de certifier**ses **compétences numériques**.

Comment fonctionne Pix ?



Créer un **compte personnel sur pix.fr** et accéder à des **défis ludiques et pratiques**



Grâce à un **algorithme agile** les exercices proposés s'adaptent au niveau de l'utilisateur



En fonction des résultats, **des tutoriels** en ligne sont proposés



Il est possible d'arrêter et reprendre un test pour **progresser à son rythme**

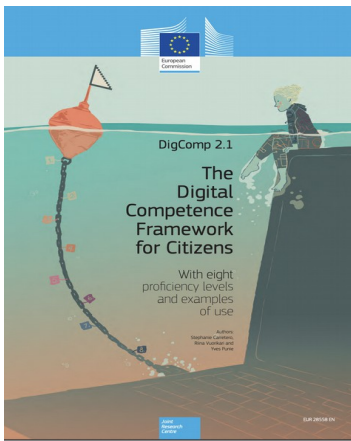


Essayez Pix sans
inscription en 8
questions :

<https://bit.ly/3imL2jV>

Qu'est-ce le CRCN ?

- C'est la déclinaison du **DigComp européen** dans le système scolaire français, valable de l'école primaire à l'université.



Référentiel
DigComp
européen



Cadre de Référence des
Compétences
Numériques
(pour le système
scolaire français)

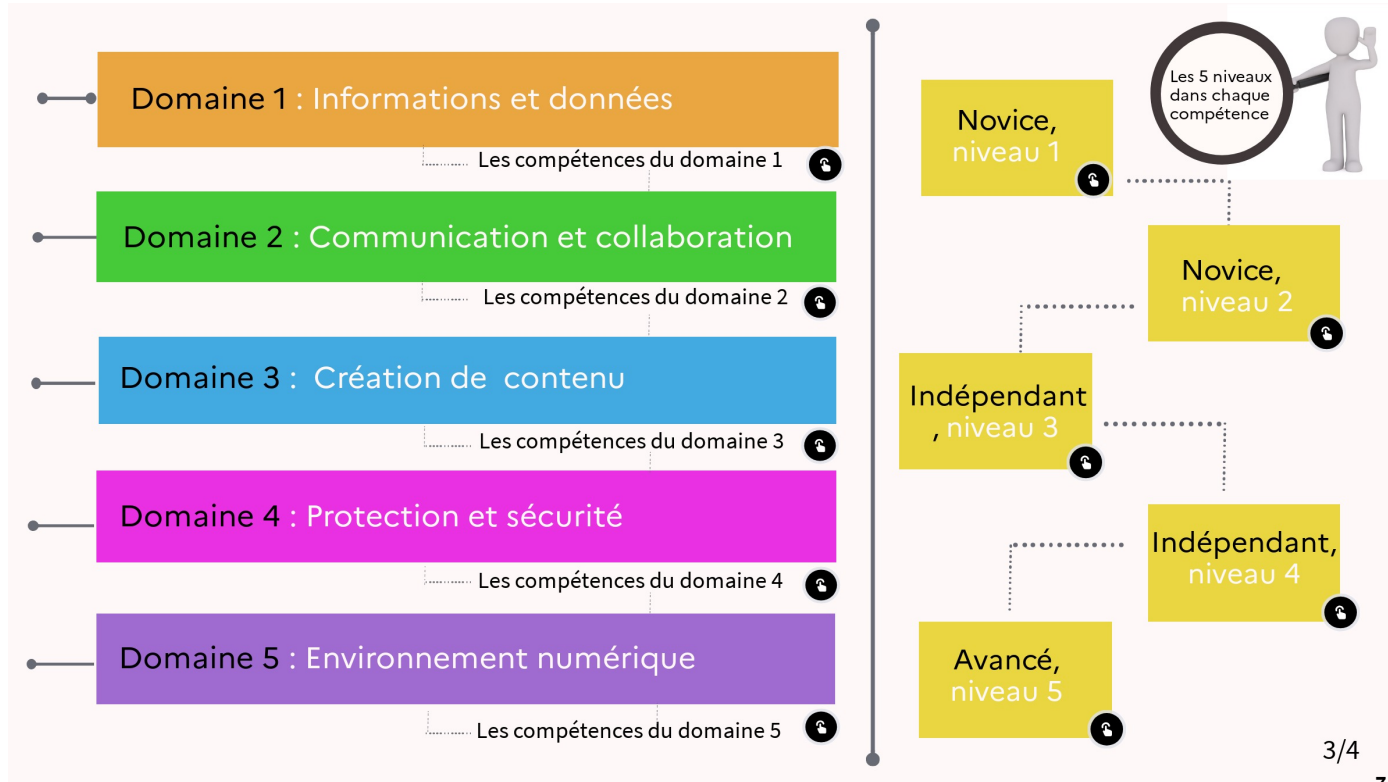
“Les compétences numériques constituent un élément essentiel du parcours scolaire, de l'insertion professionnelle et de la vie citoyenne dans une société dont l'environnement technologique évolue constamment ...” (Eduscol)

Les ministères chargés de l'Éducation nationale, de la Jeunesse et des Sports et de l'Enseignement supérieur, de la Recherche et de l'innovation ont élaboré un cadre de référence des compétences numériques (CRCN).

- C'est un outil de positionnement et de **certification des compétences numériques** qui
 - donne lieu à une **certification des compétences numériques en fin de cycle 4 au collège et au cycle terminal du lycée**
 - se substitue au brevet informatique et internet (**B2i**)



Comment le CRCN est- il organisé ?





Dans le profil Pix de l'usager, on retrouve les **5 domaines** du CRCN :

1. informations et données
2. communication et collaboration
3. création de contenu
4. protection et sécurité
5. environnement numérique



Chaque domaine comprend **des compétences spécifiques** (16 en tout)



Chaque compétence affiche le **niveau atteint** par l'usager (niveau 5 maximum pour les élèves)



Les textes officiels



JORF n°0203 du
01/09/ 2019
Texte n° 25



JORF n°0203 du
01/09/ 2019
Texte n° 26



JORF n°0203 du
01/09/ 2019
Texte n° 27



Le cadre des références numériques
sur Eduscol

Des documents ressources sur le site Eduscol

Entrée par compétence (texte)



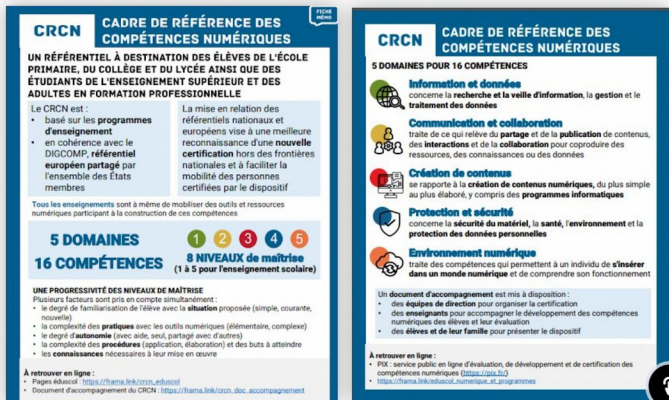
Entrée par compétence (tableau)



Entrée par niveaux (tableau)



Une fiche mémo



Un guide d'accompagnement



Exercice d'application : 10 mm

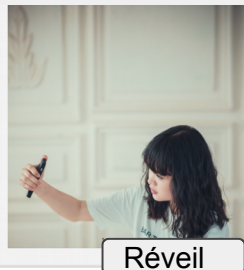
Les compétences numériques dans la journée d'un.e adolescent.e

Connaître, comprendre, appliquer
le CRCN

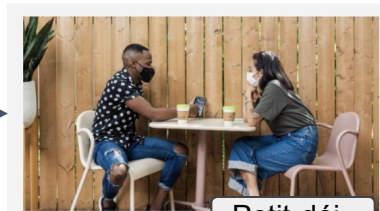
REPÈRES DE PROGRESSIVITÉ

DE LA MAÎTRISE

DES COMPÉTENCES NUMÉRIQUES



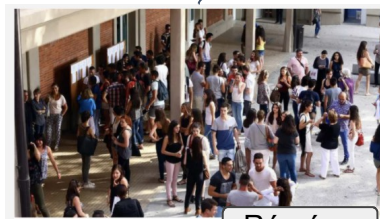
Réveil



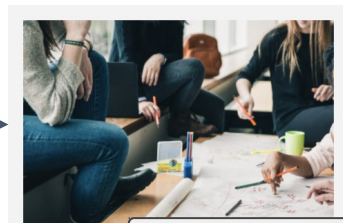
Petit-déj



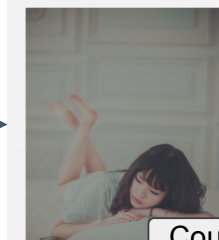
Cours



Récréé



Devoirs maison



Coucher



<https://edu.tactileo.fr/go?code=1317>

Temps d'échange : 5 mm



<https://vu.fr/feedbacktest>

Positionnez la pastille sur la situation qui vous a causé le plus de difficultés : la bonne compétence n'a pas été associée

Quelle.s situation.s et compétence.s ont été source de difficulté ?

1) Le réveil

2) Le petit déjeuner

3) En cours

4) La récré

5) Les devoirs maison

6) Le coucher

<https://vu.fr/feedbacktest1>

Comment articuler une campagne Pix à une séquence ou activité pédagogique : les étapes clés



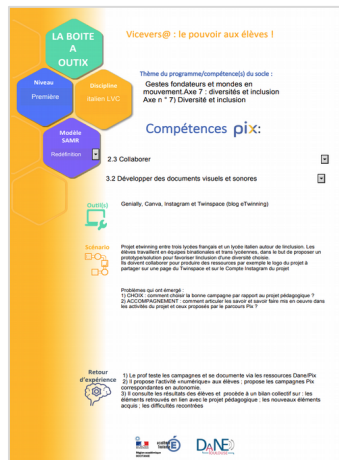
<p>1. S'informer et se former →</p>	<ul style="list-style-type: none">● S'inscrire sur pix.fr ;● "Pixier" pour monter en compétence se familiariser avec la plateforme.● Consulter les nombreuses ressources disponibles.
<p>2. Repérer →</p>	<ul style="list-style-type: none">● Mettre en évidence les compétences numériques mobilisées dans ses activités, projets et scénarios pédagogiques.
<p>3. Faire équipe →</p>	<ul style="list-style-type: none">● Demande à un administrateur Pix de faire partie de l'espace Pix Orga de son établissement.
<p>4. Se concerter →</p>	<ul style="list-style-type: none">● Se concerter avec les membres de l'équipe pédagogique afin de se répartir les compétences à proposer aux élèves.
<p>5. Proposer →</p>	<ul style="list-style-type: none">● Proposer des campagnes Pix en accord avec son scénario, activité ou projet pédagogique ;● "Nourrir" le profil Pix de ses l'élèves en vue de la certification.



Retour d'expérience :



Activité pédagogique



Articulation avec le CRCN et Pix



Création des campagnes dans Pix Orga :

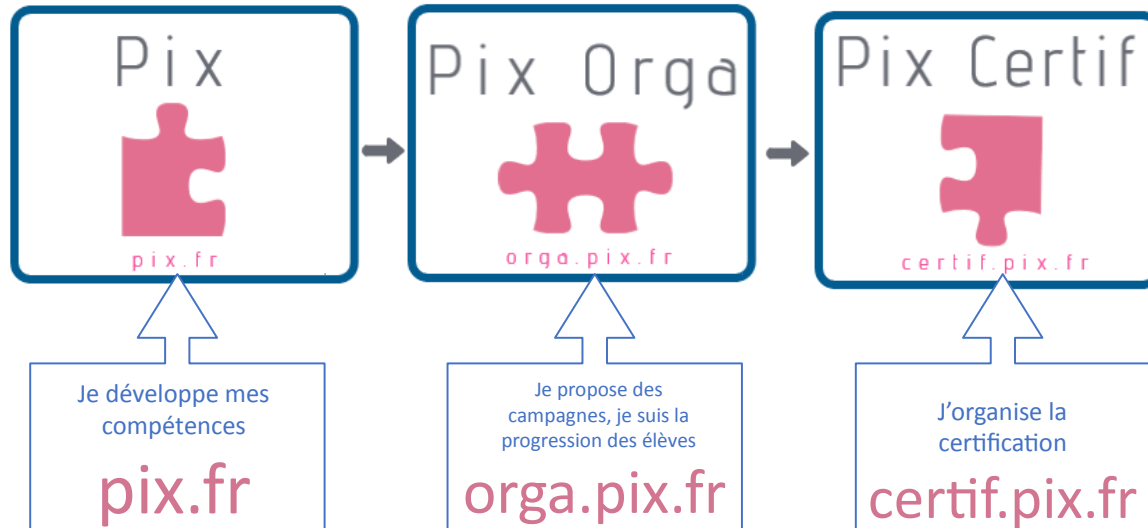
2.3 Collaborer

3.2 Développer des documents
multimedia



Recueil de fiches
&
modèle vierge

Un écosystème de plateformes interconnectées,
accessibles à trois adresses url différentes :



Généralités sur Pix Orga



pix ORGA

Déjà utilisateur Pix ?

Vous avez déjà un compte sur Pix.fr ? Vous pouvez utiliser ce compte pour rejoindre l'espace organisation.

Adresse e-mail

Mot de passe

[Je me connecte](#)

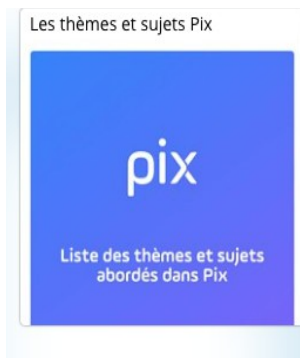
[J'ai oublié mon mot de passe](#)

- Pix Orga est un **service gratuit pour les collèges et lycées**.
Il s'agit donc de la **version scolaire de Pix**.
- Il est proposé aux enseignants pour faciliter **l'évaluation des compétences numériques** et le **suivi pédagogique** des élèves.
- Conçu comme un véritable **tableau de bord**, il permet de : sélectionner des **tests** ; analyser **le niveau** des élèves ; suivre leurs **progress** test après test.

Les parcours dans PIX ORGA

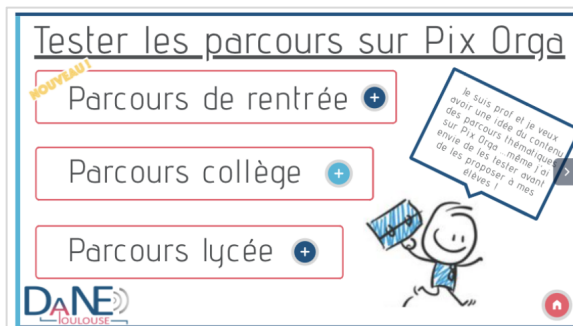
Parcours par compétence :

L'enseignant sélectionne des parcours parmi les compétences du [référentiel de Pix adossé au CRCN](#) (cadre de référence des compétences numériques)



Parcours thématiques :

Éducation aux médias et à l'information, socle commun... Des parcours **multi-compétences** prêts à l'emploi sont à la disposition des enseignants.



Parcours disciplinaires :

Ils évaluent [les composantes numériques des programmes](#) pour le cycle 4 (technologie, français, histoire-géo-EMC...) et les lycées (SNT, histoire-géo, langues...)

Utiliser l'interface de Pix Orga : accéder à la plateforme

Pour pouvoir accéder à l'espace Pix Orga de votre établissement, il faut que vous ayez reçu **une invitation de la part d'un administrateur Pix** de votre collège ou de votre lycée et que vous l'ayez acceptée.

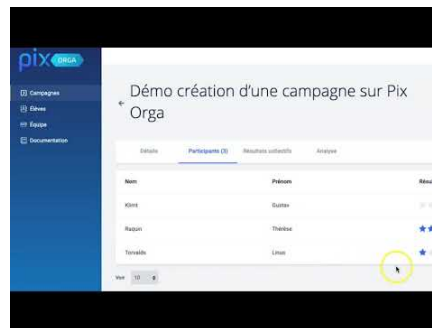
Pour plus d'informations, vous pouvez consulter le tutoriel à disposition sur le site de la Dane de Toulouse.



Utiliser l'interface de Pix Orga : créer une campagne et analyser les résultats

Sur le site de la DANE de Toulouse, vous trouverez également un tutoriel vidéo pour :

- **créer une campagne** à destination de vos élèves,
- **analyser leurs résultats.**



Utiliser l'interface de Pix Orga : pour aller plus loin

Vous trouverez **toutes les ressources** utiles à la **prise en main de Pix Orga**, sur le site de la Dane de Toulouse :

- [Guide d'utilisation de Pix Orga sous forme d'infographie interactive et de pdf](#)
- [Les tutos de la Dane de l'Académix](#)



Pourquoi, comment et quand faire passer la certification Pix ?



- du 8 mars au 12 mai 2021 élèves de 3e (collège);
- du 15 Janvier au 20 mai 2021 élèves (Terminale) et étudiants (2ème année CPGE, BTS)

- Les établissements scolaires sont des **centres de certification**
- **Valoriser officiellement** les compétences numériques
- **authentifier le niveau** pour chaque compétence travaillée dans le profil
- Condition nécessaire : **5 compétences avec un niveau 1**
- **3 questions** pour chaque compétence
- La certification est rejetée si le candidat échoue à **plus de 50%** des questions posées

Comment savoir si un élève est certifiable ?

Faisons un petit saut en arrière ...

Sur Pix Orga, il est possible de proposer un deuxième type de campagne, dont l'objectif est de **“collecter” le profil des élèves.**

Si l'élève est **certifiable**, la mention apparaît à côté de son nom.

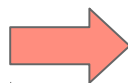
Un tutoriel est disponible sur le site de la Dane de Toulouse

Les campagnes de collecte de profils permettent de récupérer le profil complet des élèves

← Collecte Code VEFFTE691 Participants 3 Profils reçus 3

Détails **Participants (3)** Exporter les résultats (.csv)

Nom	Prénom	Date d'envoi	Score Pix	Certifiable	Comp. certifiables
Babbage	Charles	25/09/2020	0		0
Jackson	Mary	25/09/2020	18		
Pouzin	Louis	20/08/2020	68	Certifiable	6



CRÉER UNE CAMPAGNE
POUR VÉRIFIER LA CERTIFICATION DES PROFILS



Test de connaissance sur la certification Pix

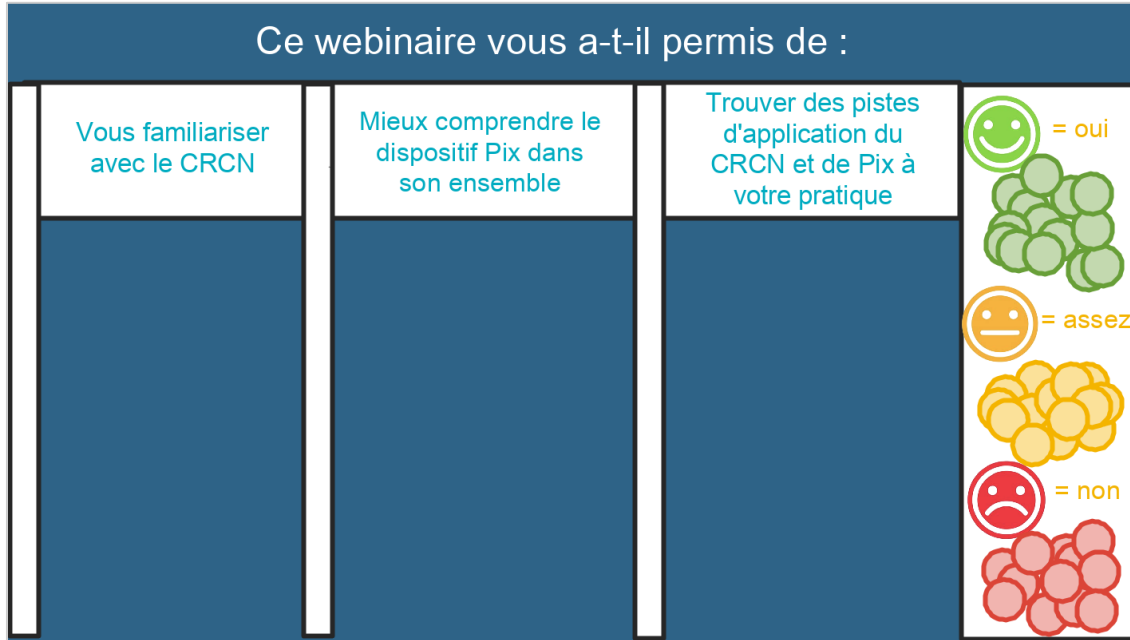


Suivez le lien ci-dessous :



<https://frama.link/testconnaissancecertificationPix>

Bilan du webinaire



Suivez le lien ci-dessous :



<https://vu.fr/bilan-webinaire>

Webinaire

Pas de webinaire programmé

Pour revoir les webinaires précédents :

<https://danetlse.fr/webinaires.html>

