

Une nouvelle certification à la rentrée 2024



Une nouvelle certification à la rentrée 2024

Un flyer pour tout comprendre :

kutt.it/flyernc



Ou lien direct :

<https://cloud.pix.fr/s/Tca3RS6JSdmmcN2>



À la rentrée 2024, une nouvelle certification Pix sera mise en place pour tous.

Fruit d'une collaboration entre utilisateurs et prescripteurs, la nouvelle certification permettra de mieux rendre compte des compétences numériques de chacun.

Les points clés :



1h45 maximum
Hors tiers-temps



32 questions
Un nombre de questions commun à tous.



Une certification valorisante
Les questions portent sur les 16 compétences, quel que soit le profil.



Un algorithme adaptatif
Une certification adaptative en temps réel pour mieux cibler le niveau de l'élève.



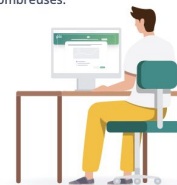
Un score global certifié
Et un niveau estimé, de 1 à 7, pour chaque compétence.



Un environnement sécurisé
Réalisation de la session de certification sur un navigateur sécurisé avec une extension spécifique.

La Certification Pix prend tout son sens

- > Pas de score minimal pour son obtention, mais des repères de score Pix pour chaque niveau.
- > Une remontée automatique dans Parcoursup en avril 2025.
- > Une valorisation du score Pix auprès des établissements de l'enseignement supérieur.
- > Une reconnaissance du score dans le monde professionnel (CV).
- > Des épreuves de connaissance plus nombreuses.



Les points clés :



1h45 maximum

Hors tiers-temps



32 questions

Un nombre de questions commun à tous.



Une certification valorisante

Les questions portent sur les 16 compétences, quel que soit le profil.



Un algorithme adaptatif

Une certification adaptative en temps réel pour mieux cibler le niveau de l'élève.



Un score global certifié

Et un niveau estimé, de 1 à 7, pour chaque compétence.

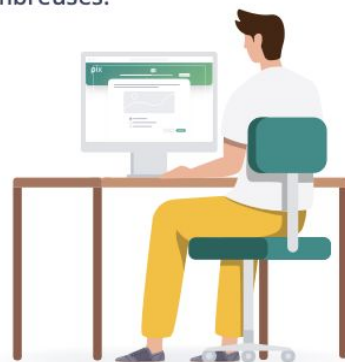


Un environnement sécurisé

Réalisation de la session de certification sur un navigateur sécurisé avec une extension spécifique.

La Certification Pix prend tout son sens

- › Pas de score minimal pour son obtention, mais des repères de score Pix pour chaque niveau.
- › Une remontée automatique dans Parcoursup en avril 2025.
- › Une valorisation du score Pix auprès des établissements de l'enseignement supérieur.
- › Une reconnaissance du score dans le monde professionnel (CV).
- › Des épreuves de connaissance plus nombreuses.



Les grandes étapes dans chaque établissement

Étape 1

Parcours de rentrée obligatoires à créer et diffuser avant les vacances de la Toussaint.

Les parcours de rentrée couvrent de nombreuses compétences, permettant un diagnostic d'établissement par niveau d'enseignement.

Étape 2

Accompagner les élèves pour les entraîner à la nouvelle certification.

Des parcours variés et complémentaires sont proposés pour couvrir les 16 compétences (voir le catalogue des parcours).

Étape 3

Suivi de la progression

Création d'une campagne de collecte de profils à envoi multiple, pour suivre l'avancement des élèves et vérifier le statut de certificabilité.



Étape 4

Certification des élèves de 3^{ème}, de Terminale et post-bac.

Planification des sessions dans Pix Certif et passation des certifications en établissement.

Remontée automatique de la Certification Pix dans le livret scolaire de l'élève et sur Parcoursup pour les élèves de Terminale.

Des parcours pour développer ses compétences numériques

De nouveaux parcours thématiques, plus courts, s'insèrent plus facilement dans le processus d'apprentissage. S'entraîner sur Pix tout au long de l'année permet de mieux réussir la certification qui porte dorénavant sur les 16 compétences pour tous.



Un profil Pix pour se repérer

Grâce à la nouvelle certification, le profil de l'élève prend tout son sens en termes de développement de compétences, d'entraînement et reflète son travail, tout comme son engagement. Fini la crainte du sur-positionnement en vue de la certification, l'élève est certifié en temps réel et ce dans toutes les compétences.

Une certification à valoriser

Le certificat Pix constitue un critère de sélection pour l'admission dans les grandes écoles et les établissements d'enseignement supérieur. De nombreux employeurs reconnaissent sa valeur et encouragent activement leurs collaborateurs à continuer à développer leurs compétences numériques tout au long de leur carrière.